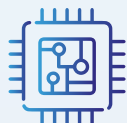


# SharpMark™ Fiber PCB PRO



Новейшая  
разработка



Обработка  
термочувствительной  
продукции



Расширенное  
рабочее  
поле



Надежная  
конструкция



Обработка  
серийной продукции

Твердотельный лазерный  
комплекс на основе  
ультрафиолетового  
лазерного источника



сервис

№1



Нам  
доверяют:



SOKOLOV  
JEWELRY



БАШКИРСКОЕ ПРОИЗВОДСТВЕННОЕ ОБЪЕДИНЕНИЕ  
ПРОГРЕСС

Thermo  
SCIENTIFIC



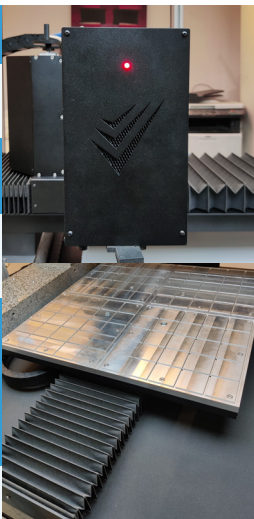
# SharpMark™ Fiber PCB PRO

Эксклюзивный мощный лазерный комплекс прецизионной маркировки, гравировки и резки на базе твердотельного лазера с расширенным рабочем полем. Подходит для микрообработки и обработки термочувствительной продукции.

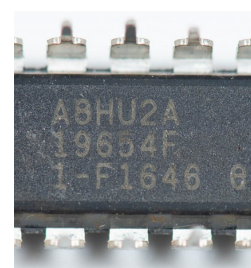
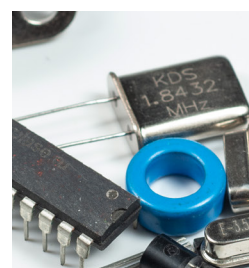
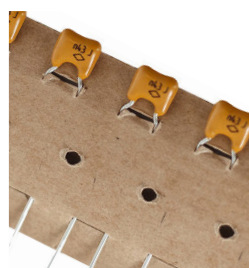
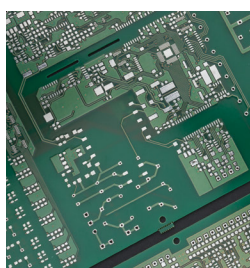
Лазерная маркировка, гравировка и резка самого широкого спектра материалов:

- Сталь
- Алюминий
- Латунь
- Титан
- Полупроводники
- Фольга
- Пластмассы
- Поликарбонаты
- Кожа
- Камень
- Резина
- Керамика

## Технические данные

<b>Габариты ШхГхВ</b>	Габариты: 1325 x 1420 x 1952мм Размеры маркирующего модуля: 605x135x260 мм	
<b>Размер поля маркировки</b>	600x400 мм	
<b>Лазерный источник</b>	Ультрафиолетовый лазерный источник от лидера рынка JPT Опции выходной мощности: 15 Вт Длина волны: 355 нм	
<b>Сканирующая система</b>	2-х осевой гальванометрический сканатор Фокусирующая линза IMD Скорость маркировки: до 10 000 мм/сек	
<b>Особенности</b>	<ul style="list-style-type: none"> <li>• Линейные двигатели на постоянных магнитах для максимальной точности</li> <li>• Инновационный вакуумный стол для удобной фиксации изделий</li> <li>• Встроенная видеокамера для автоматической калибровки и позиционирования системы перемещения</li> <li>• Гранитное основание портального типа с закрепленной системой 3-х осевого перемещения для гашения вибраций и наибольшей устойчивости</li> <li>• Водяное охлаждение для стабильной работы лазера вне зависимости от температуры окружающей среды</li> </ul>	
<b>Аксессуары</b>	Роторное устройство, фокусирующие линзы, вытяжки, защитные камеры	

## Применение



Линейные двигатели на постоянных магнитах



Инновационный вакуумный стол



Широкий диапазон обрабатываемых материалов



Подсветка рабочей области



Встроенная видеокамера



Мощное интуитивно понятное программное обеспечение

Официальное Российское представительство  
г. Москва, м. «Шаболовская», 2-ой Рощинский проезд, д. 8

Узнай больше: [www.sharplase.ru](http://www.sharplase.ru)

8 (800) 333-10-83